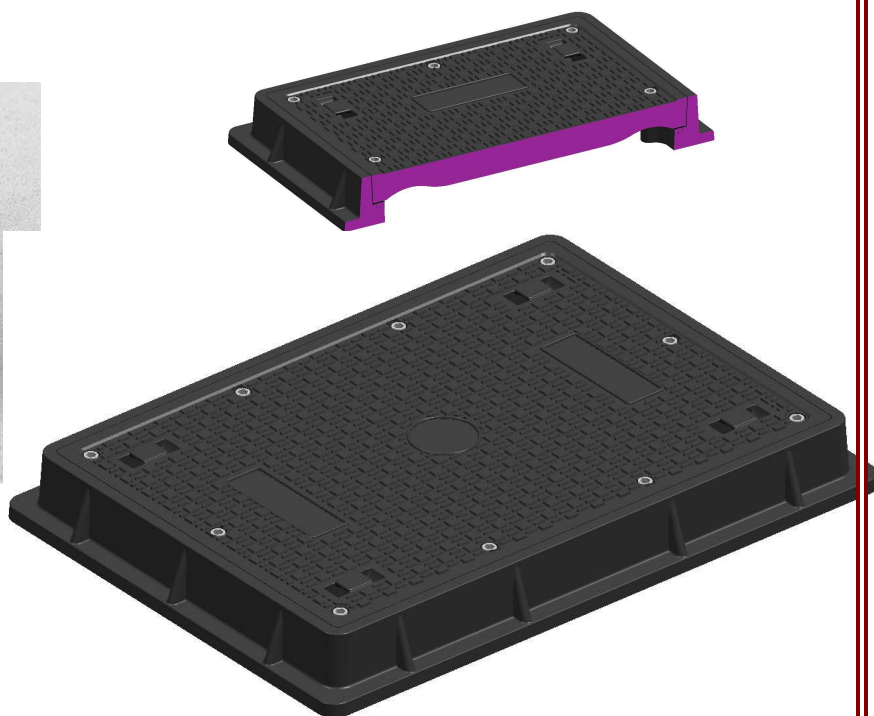


# KOMPOTECH

## KOMPOZITNÍ POKLOP D400



### Technický popis:

**materiál:** kompozit

Poklopy KOMPOTECH jsou vyrobeny z kompozitních materiálů, které jsou díky svým vlastnostem snadno udržovatelné a odolné i vůči agresivnímu prostředí. Snášejí velké rozdíly teplot od -50°C do 280°C.

### Příslušenství

#### těsnění:

- poklopy mají integrované těsnění
- u typu KOM 600 D těsnění slouží pouze proti klapání a zápachu
- typ KOM 609D je vodotěsný

#### uzamykání:

- všechny typy jsou uzamykatelné prostřednictvím nerezových šroubů

### Použití:

K zakrytí inspekčních šachet, telekomunikačních šachet, pro silnice.

typ	vnitřní rozměr	vnější rozměr	výška rámu	celková hmotnost	počet šroubů
	mm	mm	mm	kg	
<b>KOM 600 D</b>	600 x 600	770 x 770	100	65	4
<b>KOM 609 D</b>	600 x 900	770 x 1070	100	90	10