

**SLOŽENÍ PÁSU**

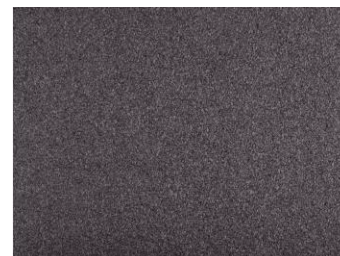
Úprava horního povrchu pásu: Ochranný posyp granulátem.

Asfaltová vrstva nad nosnou vložkou: Směs asfaltu modifikovaného SBS elastomery s minerálními plnivými

Nosná vložka: Nosná vložka z polyesterového roouna

Asfaltová vrstva pod nosnou vložkou: Směs asfaltu modifikovaného SBS elastomery s adhezními přísadami.

Úprava dolního povrchu pásu: Lehce odstranitelná silikonová folie


**TECHNICKÁ SPECIFIKACE**

Použití v souladu s EN 13 707: 2004 + A2: 2009 Hydroizolační pásy a fólie - Vyztužené asfaltové pásy pro hydroizolaci střeš - Definice a charakteristiky - pro aplikace ve střešách

1023-CPR-0234 F Rjazaň - EN 13707

1023-CPD-0374 F Osipoviči - EN 13707

**HARMONIZOVANÁ NORMA**

EN 13 707: 2004 + A2: 2009

**ÚČEL POUŽITÍ**

Hydroizolace střeš. Finální vrstva hydroizolačního souvrství střešního pláště s vysokými požadavky na tažnost, mechanickou odolnost a dlouhodobou životnost.

**ZPŮSOB POUŽITÍ**

Pásy se zpracovávají celoplošným nalepením za využití samolepicí schopnosti pásu kombinované s mechanickým kotvením na vhodný podklad. Minimální teplota ovzduší vlastního pásu při zpracování je +15 °C. Velikost podélných spojů (přesahů) min. 100 mm. Velikost příčných spojů min. 120 mm

**TECHNICKÉ PARAMETRY**

Vlastnost	Hodnota	Metoda	Standard
Nebezpečné látky	bez nebezpečných látek	-	-
Tloušťka	mm	3,0 ± 0,2	EN 1849-1 EN 13707
Reakce na oheň	F	EN 13501-1	EN 13707
Propustnost vodní páry	20000	EN 1931	EN 13707
Ohebnost za nízkých teplot	°C	≤ -15	EN 1109 EN 13707
Odolnost proti statickému zatížení (Metoda A)	kg	NPD	EN 12730 EN 13707
Odolnost proti stékání při zvýšené teplotě	°C	≥ 100	EN 1110 EN 13707
Vodotěsnost 10kPa (Metoda A)	vyhovuje	EN 1928	EN 13707
Chování při vnějším požáru	NPD	ENV 1187	EN 13707
Max. tahová síla podélná	N/50 mm	500 ± 150	EN 12311-1 EN 13707
Max. tahová síla příčná	N/50 mm	300 ± 100	EN 12311-1 EN 13707
Odolnost proti protrhávání podélně	N	200 ± 50	EN 12310-1 EN 13707
Odolnost proti protrhávání příčně	N	200 ± 50	EN 12310-1 EN 13707
Plošná hmotnost	g/m <sup>2</sup>	3,5	EN 1849-1 EN 13707

Tažnost při max. tahové síle podélně	%	30 ± 15	EN 12311-1	EN 13707
Tažnost při max. tahové síle příčně	%	40 ± 15	EN 12311-1	EN 13707
Zjevné vady		bez zjevných vad	EN 1850-1	EN 13707
Přímot		vyhovuje	EN 1848-1	EN 13707
Odolnost proti nárazu (Metoda A)	mm	NPD	EN 12691	EN 13707
Šířka pásu	m	≥ 0,5	EN 1848-1	EN 13707
Délka pásu	m	≥ 5,0	EN 1848-1	EN 13707
Přilnavost minerálního nebo břidličného posypu	g	15 ± 15	EN 12039	EN 13707
Odolnost proti pronůstání kořenů		NPD	EN 13948	EN 13707
Rozměrová stálost	%	≥ 0,5	EN 1107-1	EN 13707
Smyková odolnost v podélném spoji	N/50 mm	-	EN 12317-1	EN 13707
Odolnost proti statickému zatížení (Metoda B)	kg	NPD	EN 12730	EN 13707
Odolnost proti nárazu (Metoda B)	mm	NPD	EN 12691	EN 13707
Odolnost proti odlupování, maximum	N/50 mm	NPD	EN 12316-1	EN 13707
Odolnost proti odlupování, průměrná	N/50 mm	NPD	EN 12316-1	EN 13707
Vliv umělého stárnutí na odolnost proti stékání	°C	100 ± 10	EN 1296   EN 1110	EN 13707
Vliv umělého stárnutí na ohebnost	°C	- 10 ± -5	EN 1296   EN 1109	EN 13707
Vliv umělého stárnutí při dlouhodobém vystavení kombinaci UV		NPD	EN 1297	EN 13707

Rozměr pásu (š x d) [m]	Počet rolí na paletě	Plocha role (m <sup>2</sup> )	Plocha na paletě (m <sup>2</sup> )	Hmotnost palety brutto cca. (kg)
0,5 x 5	70	2,5	175	650

## BALENÍ

Pásy se dodávají v rolích. Role jsou zabezpečeny proti rozbalení a dodávají se na paletách fixovány ve vertikální poloze.

## ZNAČENÍ

Údaje o výrobku jsou uvedeny na balicí pásce nebo na identifikačním štítku, případně jejich kombinací a splňují požadavky příslušných norem.

## DOPRAVA

Doprava rolí se provádí ve vertikální poloze v uzavřených dopravních prostředcích. Přepravu v nekrytých dopravních prostředcích lze provést pouze v tom případě, že výrobky jsou přepravovány na paletách zabezpečených smršťovací fólií.

## SKLADOVÁNÍ

Role se skladují ve vertikální poloze na paletách. Role musí být chráněny před přímými povětrnostními vlivy, hlavně před slunečním zářením a jinými zdroji tepla, které by mohly způsobit jejich deformaci

## ZÁRUKA

10 let