

## GUTTATEX

### Popis:

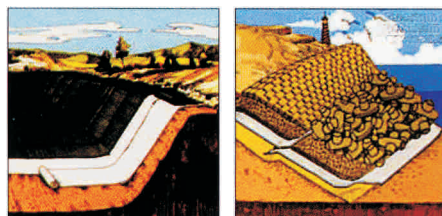
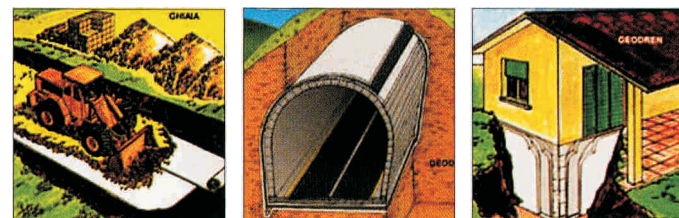
Geotextilie z netkaného polyesteru odolná proti plísním, bakteriím a běžným rozpouštědlům.

### Použití:

Guttatex se používá jako nezbytná separační, ochranná, případně filtrační vrstva pro nejrůznější typy stavebních konstrukcí.

Jsou to zejména:

- základové konstrukce staveb
- izolace a odvodnění staveb
- střešní konstrukce plochých střech
- rekonstrukce silnic, železnic, mostů a tunelů
- stavby parkovišť, průmyslových a letištních ploch
- zemní konstrukce, hráze, násypy, deponie a nádrže...



Základní funkce geotextilie Guttatex:

**Ochrana:** schopnost adaptace na různé druhy hornin podloží. Struktura textilie odolná proti mechanickému poškození předurčuje Guttatex k ochraně hlavní izolační vrstvy ve stavbě.

**Filtrace a drenáž:** díky rovnoměrnému rozložení pórů umožňuje Guttatex rovno měrný průchod vody a zabraňuje pronikání pevných částic z podloží na stavební konstrukci.

**Separace:** vzhledem k masivní struktuře umožňuje Guttatex vytvoření funkční separační vrstvy oddělující jednotlivé části stavební konstrukce. Při použití v základových konstrukcích zabraňuje kontaminaci tekutého betonu zeminou.

## GUTTATEX

### Balení a skladování:

Guttatex je dodáván v rolích balených ochranné matné fólií. Přesto není vhodné jej vystavovat dlouhodobě působení UV záření.

Role: 2 x 50 m

Barva: bílá nebo nazelenalá



### TECHNICKÉ ÚDAJE

Plošná hmotnost (g/m <sup>2</sup> )	150	200	300	400	500	800	1000
Tloušťka při 2 kPa (mm)	0,75	1,00	1,40	2,00	2,40	3,50	5,00
Pevnost v tahu (kN/m)	1,00	1,00	2,00	3,00	3,00	4,00	5,00
Odolnost proti dynamickému protržení (mm)	45	45	30	20	18	10	5
Odolnost proti statickému protržení (N)	250	250	500	600	600	700	800
Propustnost vody kolmo k rovině (l (s/m <sup>2</sup> ))	100	98	58	46	35	20	15
Velikost otvorů (mikrony)	100	100	80	70	70	70	70

## GUTTATEX

### Montáž:

Guttatex se obvykle volně pokládá s přesahy cca 150-300 mm, přesahy je možno mechanicky spojovat. V závislosti na konkrétní aplikaci je možné kotvení do podkladu mechanicky, nebo pomocí adhezivních materiálů bez organických rozpouštědel.



## GUTTATEX RPES

### Popis:

Šedá geotextilie z netkaného polyesteru odolná proti plísním, bakteriím a běžným rozpouštědlům.

### Použití:

Guttatex RPES má stejné využití jako běžná geotextilie Guttatex. Dodáváme ho pouze ve dvou hmotnostních verzích: 200 g/m<sup>2</sup> 300 g/m<sup>2</sup>



## GUTTATEX GARDEN

### Popis:

Geotextilie z netkaného polypropylenu v praktickém hobby balení. Odolná proti plísním a bakteriím.

Barva: šedá

Rozměr: 1 x 10 m

### Použití:

Guttatex Garden se používá především pro své separační schopnosti. To znamená, že je schopná výborně oddělit sypký materiál od svého okolí. Zamezí se tím znečištění chráněných ploch zeminou, pískem nebo jiným materiálem. Používá se na pískovištích, na dočasných skládkách nebo i v různých nádobách. Dále se používá k filtračním účelům, kdy se využívá její schopnost propouštět vodu, ale zadržovat i jemné částice zeminou.

